



一級建築士 中村 弘行

1つの敷地内に親世帯との別棟のある完全分離型の2世帯住宅です。2世帯の共有のアプローチから、それぞれのビルトインガレージにつながっていて、雨の日でも濡れることなく玄関まで行くことが出来ます。家の中心にある中庭が、玄関ホール、LDK、サニタリースペース、ご夫婦の寝室へ、風と光を運びます。そして、この中庭のウッドデッキは天気の良い日には大好きな本を寝転んで読んだりする家族の絆を深める場所であつたりもします。32帖のLDKには、キッチン、カップボード、TVボード、本棚などオリジナルの造作家具がいたる所にあります。まるでモデルハウスの見学に来ているような見所の沢山ある家です。

# 自然素材と暮らす健康住宅

- 木の温もりを感じる、オリジナルの造作家具と扉、無垢の床。
- ビルトインガレージ、中庭ウッドデッキ、タイルのテラスのある外観。
- ご夫婦2人の老後に、1階だけで暮らせる将来設計。



## 完成住宅見学会

# 西尾市中畑町 12/10<sub>土</sub>11日

[時間] am10:00→pm5:00

[場所] 西尾市中畑町矢無61-2

### HPリニューアルOPEN!!

### 見学会 会場

グロビーホーム 検索 ブログ毎日更新中

# <http://groovy-home.jp/>



# 『自然素材を使った建築家と建てる家は高い!』とあきらめていませんか?

もちろん、背伸びしすぎの計画はいけません。グルービーホームの見学会に『自分たちの予算でどこまでできるの?』と、このヒントを探しに来るだけでも沢山のアイデアを発見できます。ぜひお気軽にご来場下さい。

## Customers VOICE

夢を叶えられた  
お客様の喜びの声



G様一家  
センスがいい!!  
サービスがいい!!



M様一家  
メーカー並みの長期保証で  
安心感がありました



T様一家  
細かい要望にも根気よく  
付き合ってもらえました

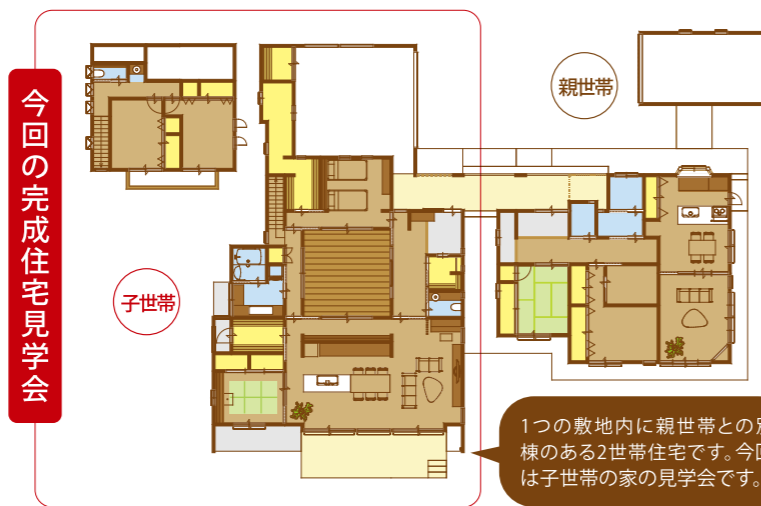


K様一家  
親しみやすい営業さんの  
人柄が好きです

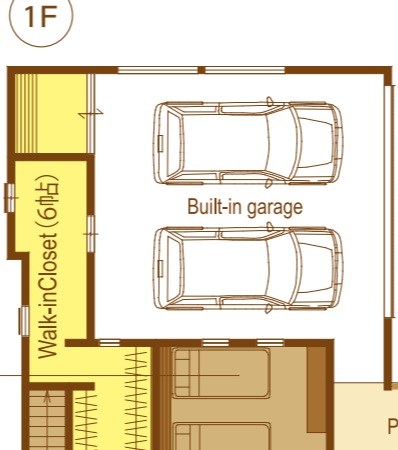
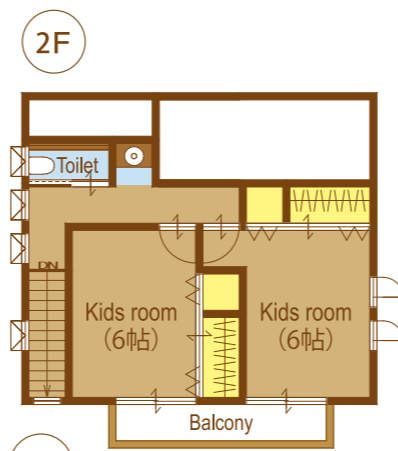


S様一家  
営業の内藤さんの人柄に妻が  
惚れ込んだ事で、土地探しから  
スタートしました。

今回の完成住宅見学会



1つの敷地内に親世帯との別棟のある2世帯住宅です。今回は子世帯の家の見学会です。



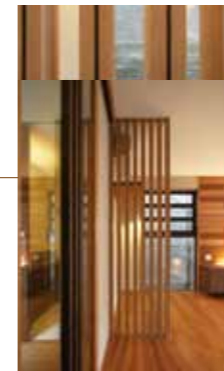
1つの敷地内に親世帯との別棟のある完全分離型の2世帯住宅です。



玄関の扉とポーチの壁面には防水加工をしたレッドシダーの天然木。そして、玄関の扉を開けても室内が直接見えないうように、目隠しの役割もある格子にはツガの防水加工をした天然木。



曲線デザイン特徴的な格子の間仕切り用の商材にガラスをはめ込み、オリジナルのシューズクロークの扉を設計しました。玄関を入ってすぐの正面に設置することから、デザイン性の高さを追求しています。



格子の間仕切りはナラ材に高級木材の黒檀をはめ込んだ職人技の光るデザインです。また、LDKの扉も、この格子に合わせたデザインになっています。



LDKから続くテラスは、自然石の風合いを再現したバイオアーチストンのタイルを採用。幅と長さの違う3種類のサイズのタイルを上手く配置しています。



ご夫婦の寝室には、TVボードにもなる棚とホテルのように調光できる間接照明。エコカラットとモザイクタイルを組み合わせデザインされた壁面が、寝室のアクセントになっています。



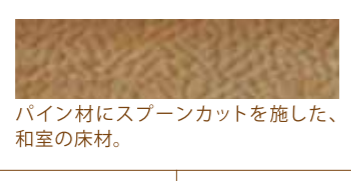
収納力のあるサニタリースペース。全てがオリジナルの造作家具です。今回の家は、水周りには必ずエコカラットを採用して、湿気や嫌な臭いを軽減させています。



オリジナルの造作の一枚板の机と壁面に設置した棚(上)。収納スペースの襖戸(下)。木目が出るベニア板をはり、和室の落ち着いた雰囲気を作り上げるために、重厚感のある色で着色しました。



伝統的な和室に拘って、本物の竹を天井に貼りました。



パイン材にスプーンカットを施した、和室の床材。



家中の木のサイズを調べて棚の高さを決めた、オリジナルの造作本棚。晴れた日に中庭のウッドデッキで、本を読むのが楽しみだそうです。

### モデルハウス

住まいが及ぼす影響と責任を  
真剣に考えて素材を厳選

## 自然素材を使った ECOハウス

見学会の家

セルロースファイバー断熱	木質繊維から生まれた天然断熱素材
自然健康塗料	人と環境に優しいエコロジーアイテム
無垢材	構造・床・建具に息づく木の力
ウイルウォール	100%天然木のアクセントパネル
カーボンコート	自然のパワーで白蟻被害のない暮らしを保障
MPパウダー	再利用時に土に戻り、すべて自然素材の塗り壁。

室内の空気はシックハウス症候群の原因となる化学物質が含まれ、主に住宅の建材や家具から出ています。一日で一番多く時を過ごす住まいは、化学物質の危険にさらされているのです。皆さまのより健やかな暮らしを叶えるため、採用する素材を入念に吟味し、選り抜きの素材を適材適所に採用しています。