



**住宅地にいなながら緑を感じる家**

- LDKの隣り合った2面の大きな窓がフルオープン。京都のお寺を連想させる額縁窓。
- 自然を感じるオープンテラスでカフェタイムを満喫。
- ご主人の仕事部屋とお風呂から日本庭園の坪庭を眺めることができます。



一級建築士 兵藤 誠

住宅に囲まれた敷地でも、「緑を感じたい」というお施主さまの希望から、日本庭園の坪庭と中庭を造り、「いつでも緑がそばにある暮らし」を実現しました。屋外の自然を感じさせる仕掛けには、玄関から直線に和室を抜けて外の中庭に続く白壁が屋外と屋内の境目を感じさせない設計。そして、テラスに面したLDKの隣り合わせの大きな窓2面がフルオープンになり、自然の風と光を目一杯感じることができます。また、お風呂からも日本庭園の坪庭を眺められて、ちょっとした露天風呂気分を味わえるという趣向も。

# 完成住宅見学会 豊田市小坂町 1/28<sub>土</sub>29<sub>日</sub>

[時間] am10:00→pm5:00  
[場所] 豊田市小坂町13丁目122-2

**HPリニューアルOPEN!!**

**見学会  
会場**



グロビーホーム 検索 ブログ毎日更新中

<http://groovy-home.jp/>

# 『自然素材を使った建築家と建てる家は高い!』とあきらめていませんか?

もちろん、背伸びしすぎの計画はいけません。グルービーホームの見学会に『自分たちの予算でどこまでできるの?』と、このヒントを探しに来るだけでも沢山のアイデアを発見できます。ぜひお気軽にご来場下さい。



夢を叶えられた  
お客様の喜びの声



G様一家  
センスがいい!!  
サービスがいい!!



M様一家  
メーカー並みの長期保証で  
安心感がありました



T様一家  
細かい要望にも根気よく  
付き合ってもらえました



K様一家  
親しみやすい営業さんの  
人柄が好きです



S様一家  
営業の内藤さんの人柄に妻が  
惚れ込んだ事で、土地探しから  
スタートしました。



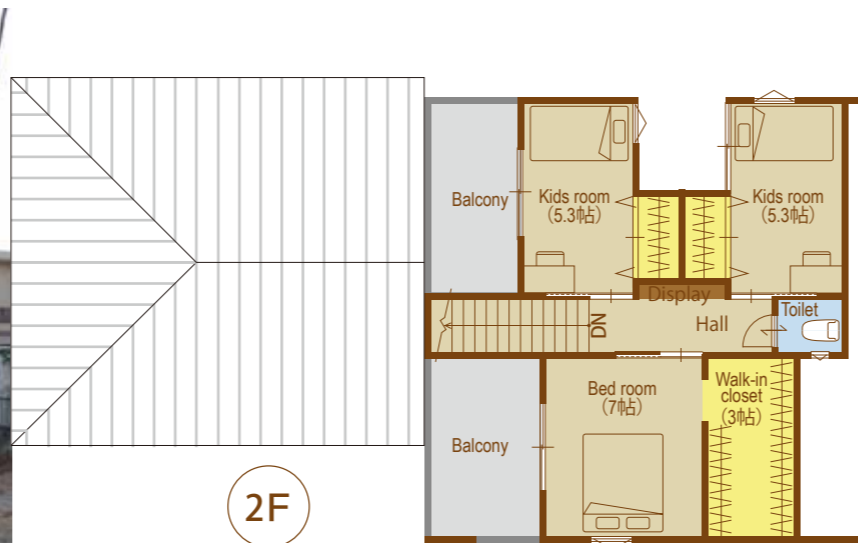
正面には、玄関の扉以外は窓のない、モノトーンのシンプルでスマートな外観。



テラスに面したLDKの一角の窓をL型にして、引き込み窓にすることで、テラスとLDKの間に障害物がなくなり、外と内が融合した空間が出来上がります。また、そこにハンモックを吊るして、光と風を感じながら、気持ちよく転寝をしたり、カフェ気分を味わうことができます。



玄関の扉を開けると目の前に和室の障子扉、その障子扉を開けると中庭が望める大きな窓があるという2重の設計アイデアです。その和室へは土間を通り、靴を脱いで和室へとあがる昔ながらの日本の家をイメージしています。



2F

炭のモルタルの床に黒の飛び石を並べ、壁際にはなら石を敷き詰めた土間風の玄関は和モダンなデザイン。色のコントラストを強調させないことや、間接照明などで柔らかく落ち着いた空間に仕上げました。



玄関ポーチ~土間~和室~庭へと続く白壁は、家の象徴となるアクセントであり、外と内を融合させる役割もあります。

旦那様の仕事部屋。壁2面にある作りつけの作業机と収納棚。また、仕事の合間には、中庭に面した窓から日本庭園を眺めてホッと息できたりも。



1F

グレーのタイルを敷き詰めたテラスは、LDKの床とほぼ同じ高さなので、足元がフラットになり、外と内の行き来をスムーズにします。

## 次回の完成住宅見学会

プチ2世帯スキップフロアの家

2月中旬 場所 岡崎市

中2階の玄関をあがると、中2階リビング、1つ下がるごと両親の和室。もう1つ下がるご夫婦の寝室と旦那さまの書斎兼趣味室というようにスキップフロア設計の家です。1段高くなった畳コーナーに掘り炬燵という和の趣のあるダイニングスペースとLDKに設けた大きな窓からは1日中光が降り注ぎます。また、旦那さまの書斎兼趣味室は、アイデアの詰った必見のお部屋です。

毎週土曜日  
モデルハウスオープン3周年  
モデルハウス  
内覧会開催  
(ただし、見学会開催時はお休みを頂いております。)

開催時間 am10:00→pm5:00/ 駐車場2台有  
開催場所 岡崎市井内町北浦63-1  
(カーナビでお越しの場合は左記の住所をご入力下さい)



## モデルハウス

住まいが及ぼす影響と責任を  
真剣に考えて素材を厳選  
自然素材を使った  
ECOハウス

セルロースファイバー断熱	木質繊維から生まれた天然断熱素材
自然健康塗料	人と環境に優しいエコロジーアイテム
無垢材	構造・床・建具に息づく木の力
ウイルウォール	100%天然木のアクセントパネル
カーボンコート	自然のパワーで白蟻被害のない暮らしを保障
MPパウダー	再利用時に土に戻り、すべて自然素材の塗り壁。

室内の空気はシックハウス症候群の原因となる化学物質が含まれ、主に住宅の建材や家具から出ています。一日で一番多く時を過ごす住まいは、化学物質の危険にさらされているのです。皆さまのより健康やかな暮らしを叶えるため、採用する素材を入念に吟味し、選り抜きの素材を適材適所に採用しています。